

SÉRIE 7

Ecrou pour adaptateur fileté 7890 - 7894 Réf. 789475

Ecrou pour adaptateur fileté 7890 Série 7 d75

Domaines d'application

Irrigation - Adduction d'eau brute ou destinée à la consommation humaine.
Température du fluide : max 40°C, détimbrage à partir de 20°C.

Caractéristiques techniques

Matière

Polypropylène, copolymère haute qualité.

Références normatives

ISO 17885: 2021 - Systèmes de canalisations en plastiques — Raccords mécaniques pour les canalisations sous pression — Spécifications
ISO 7-1:1994 Filetages de tuyauterie pour raccordement avec étanchéité dans le filet — Partie 1: Dimensions, tolérances et désignation

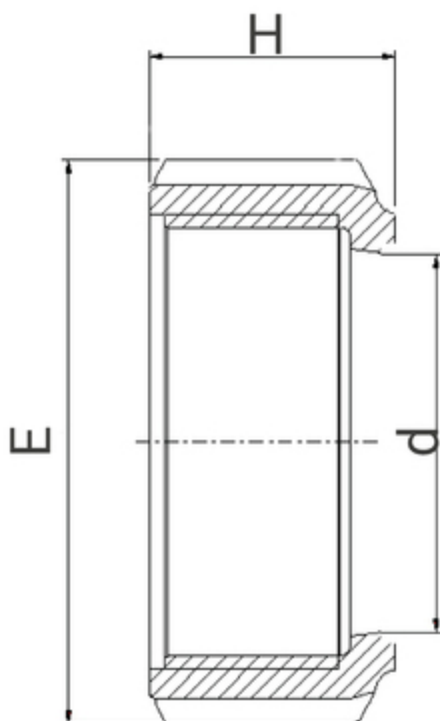
Certification

Attestation de Conformité Sanitaire (ACS)



Tableau des dimensions

Référence	789475
d	75
H	64
E	132
PN à 20°C	12,5





Données logistiques

Référence	Pièce	Carton				
	Poids(kg)	L	l	h	Qté	Poids(kg)
789475	0,19	570	490	330	60	12,8