

COLLETS-BRIDES

Collet à embout mâle PE100 pour vanne papillon - 9038 Réf. 9038315

Collet à embout mâle pour vanne papillon PE100 PN16 SDR 11 d315

Domaines d'application

Raccords électrosoudables pour les systèmes de canalisations en polyéthylène (PE) dans le domaine de l'alimentation en eau destinée à la consommation humaine, y compris le transport des eaux brutes avant traitement, et leurs assemblages avec des composants en PE et d'autres matériaux destinés à être utilisés sous pression et à une température de service de 20 °C comme température de référence, pouvant atteindre un maximum de 40° (au delà de 20°C, appliquer un coefficient de détimbrage).

Caractéristiques techniques

Matière

PEHD.

Références normatives

NF EN 12201-3 : Systèmes de canalisations en plastique pour l'alimentation en eau et pour les branchements et les collecteurs d'assainissement avec pression - Polyéthylène (PE) - Partie 3 : raccords

Certification

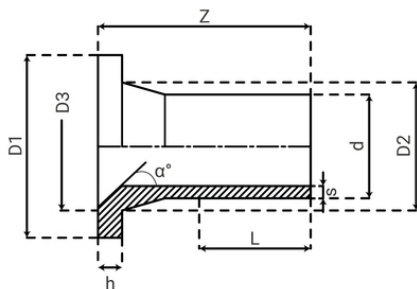
Attestation de Conformité Sanitaire (ACS)



**PN
16**

Tableau des dimensions

Référence	9038315
d	315
D1	378
D2	335
D3	309
Z	257
h	35
L	172
s	28,6
Alpha°	30



Référence	9038315
PN à 20°C	16

Données logistiques

Référence	Pièce			
	L	l	h	Poids(kg)
9038315	235	370	370	11,42