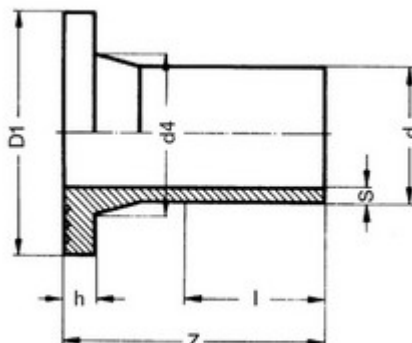




// Collet PE100 SDR11 - 9028



DOMAINES D'APPLICATION

Raccords électrosoudables pour les systèmes de canalisations en polyéthylène (PE) dans le domaine de l'alimentation en eau destinée à la consommation humaine, y compris le transport des eaux brutes avant traitement, et leurs assemblages avec des composants en PE et d'autres matériaux destinés à être utilisés sous pression et à une température de service de 20 °C comme température de référence, pouvant atteindre un maximum de 40° (au delà de 20°C, appliquer un coefficient de détimbrage).

DESCRIPTION

Matière

Corps : Polyéthylène noir PE 100

Références nominatives

Conformes aux normes NF EN 12201, AS/NZS 4129, WIS 4-32-14 et WIS 4-32-15

Certificats de conformité

ACS

Mise en œuvre

Fiche d'installation

TABLEAU DES DIMENSIONS

Référence	d	S	h	D1	d4	Z	l	PN à 20°C
9028020	20	2	7	45	27	88	60	16
9028025	25	2.3	9	58	33	90	51	16
9028032	32	3	10.5	68	40	95	57	16
9028040	40	3.7	11.6	78	50	100	55	16
9028050	50	4.6	12	88	61	110	63	16
9028063	63	5.8	14.5	102	75	122	66	16
9028075	75	6.9	16.5	122	89	130	78	16
9028090	90	8.2	17.5	138	105	142	84	16
9028110	110	10	18.5	158	125	155	105	16
9028125	125	11.4	26	158	132	172	106	16
9028140	140	12.7	25	188	155	172	109	16



// Collet PE100 SDR11 - 9028

Référence	d	S	h	D1	d4	Z	I	PN à 20°C
9028160	160	14.6	25	212	175	182	110	16
9028180	180	16.4	31	212	180	195	115	16
9028200	200	18.2	32	268	232	205	135	16
9028225	225	20.5	32.5	268	235	213	145	16
9028250	250	22.7	35	320	285	235	156	16
9028280	280	25.4	35	320	291	255	160	16
9028315	315	28.6	35	370	335	257	172	16
9028355	355	32.2	40	430	373	280	182	16
9028400	400	36.3	45	482	427	315	192	16
9028450	450	40.9	60	585	514	300	220	16
9028500	500	45.4	60	585	530	300	234	16
9028630	630	57.2	65	685	645	310	270	16